

# 아주기업경영연구소

AJU Research Institute of Corporate Management

DR &  
AJU

아주기업경영연구소

AJU Research Institute of Corporate Management



# 아주기업경영연구소 소개



**아주기업경영연구소는 '의결권 자문 서비스' 및 'ESG 평가 서비스'를 제공합니다.**

**"의결권 자문 리딩플랫폼, 빅데이터기반 ESG 통합평가, 독립적인 국내 최고 전문가 그룹"**

법무법인(유한) 대륙아주는 2021년 'ESG 자문그룹', '위기관리대응그룹'을 출범하는 등 기업이 재무적 성과 외에 E(환경)·S(사회)·G(지배구조) 등 비재무적 분야에도 대응 역량을 강화할 수 있도록 전문적 자문서비스를 개시하였습니다.

이어서 2022. 1. 1. '기관투자자에 대한 의결권 자문' 및 '기업들의 ESG 평가와 그 자문'을 통해 기업의 지속 가능한 성장과 우호적인 경영환경 조성을 지원하고자 아주기업경영연구소를 설립하였습니다.

아주기업경영연구소는 기관투자자들의 투자활동에서 발생할 수 있는 의결권 행사에 대한 자문 및 이와 관련된 규정·지침들의 제·개정 자문 서비스와 환경·사회·지배구조(ESG)에 대한 관점에서 투자대상기업을 평가하고 보고하는 서비스업무를 독립적이고 객관적으로 수행합니다.

또한, 법무법인(유한) 대륙아주의 특화된 법률 자문 서비스 노하우와 외부 전문가 그룹(기업경영연구위원회)과의 협력을 통해 전문적이고 중립적인 서비스를 제공합니다.

아주기업경영연구소는 2025.3. 정기 주주총회에서 801개 기업의 5,358건의 안건을 분석하였고, 2025.2. 상장기업 700개사에 대하여 ESG 평가 업무를 수행하였습니다.

## 주주 현황

주주명	지분율
법무법인(유한) 대륙아주	100%

※ 2024.12.31. 기준



# 아주기업경영연구소 연혁

## 2021

- 대륙아주 ESG자문그룹 출범
- 한국전력산업중소사업자협회와 ESG자문관련 업무협약 체결
- 한국산업단지경영자협회와 ESG자문관련 업무협약 체결
- 대륙아주, 해럴드경제 공동주최 'ESG 리더스아카데미' 개설 및 진행
- 에코시안과 '기업 친환경·지속가능 발전 위한 ESG' 업무협약
- 농협경제지주 주식회사, ESG 컨설팅 프로젝트 수행

## 2022

- 한국ESG학회와 '법률자문' 업무협약
- 아주기업경영연구소 설립
- 스튜어디십 코드 (기관투자자의 수탁자 책임에 관한 원칙, Stewardship Code) 도입

## 2023

- UN PRI (UN 책임투자원칙, United Nations Principles for Responsible Investment) 가입
- ICGN (국제기업지배구조네트워크, International Corporate Governance Network) 가입
- 정기 주주총회에서 상장기업 201개사의 1,402건 안건 분석
- 상장기업 200개사 ESG 평가
- 「ESG평가기관 가이드스」 준수 선언

## 2024

- 스마트시티사업본부 신설
- 한양대학교 ESG 정책분석센터와 「ESG 데이터 분석과 그린 이코노미를 위한 업무협약(MOU)」 체결
- 정기 주주총회에서 상장기업 500개사의 3,374건 안건 분석
- 시스템코리아인증원과 「ESG 평가보고서 제공 및 ISO 컴플라이언스 인증을 위한 업무협약(MOU)」 체결
- 상장기업 700개사 ESG 평가

## 2025

- AccountAbility AA1000AS v3 assurance provider 라이선스 취득
- 정기 주주총회에서 상장기업 801개사의 5,358건 안건 분석 (고객사 수 : 31개사)
- 상장기업 1,000개사 및 비상장기업 5개사 ESG 평가

# 아주기업경영연구소 언론보도

## 법률신문

로펌

### 대륙아주, 로펌업계 첫 '의결권 자문사' 시장 진출

주총 의안 분석... 주주이익 극대화 방안 권고 등 역할

홍수정 기자 soojung@lawtimes.co.kr | 입력 : 2022-01-06 오전 9:27:58



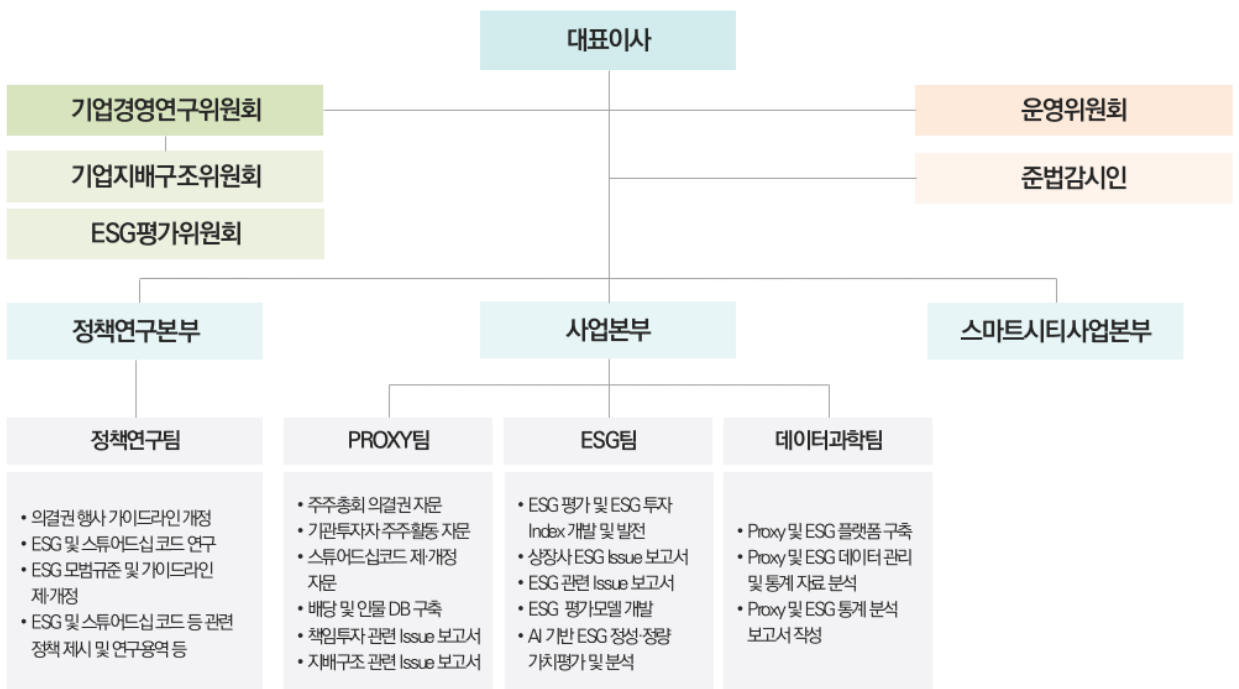
국내 대형로펌이 주주총회를 움직이는 숨은 권력자인 '의결권 자문사' 시장에 처음으로 출사표를 던졌다. 금융·경제 전문기관 등이 주도권을 장악하고 있는 시장에 로펌이 진출했다는 점에서 법률서비스산업의 직역 확대 측면에서도 화제를 모으고 있다. 로펌의 새로운 시도가 성공할 수 있을지 법조계 안팎이 주목하고 있다.

4일 법조계에 따르면, 법무법인 대륙아주(대표변호사 이규철)가 자회사로 '아주기업경영연구소(소장 이정의)'를 설립, 경영하고 있는 것으로 확인됐다.

지난해 11월 독립 자회사  
'아주기업경영연구소' 출범

아주기업경영연구소는 의결권 자문사를 표방하고 있다. 의결권 자문사는 기업과 기관을 상대로 주주총회에서의 의결권 행사와 관련된 사안을 자문하는 회사를 말한다. 연기금, 자산운용사 등 기관투

# 아주기업경영연구소 조직



# 아주기업경영연구소 주요업무 | PROXY팀

## 주주권 행사 (Active Ownership) 지원 서비스

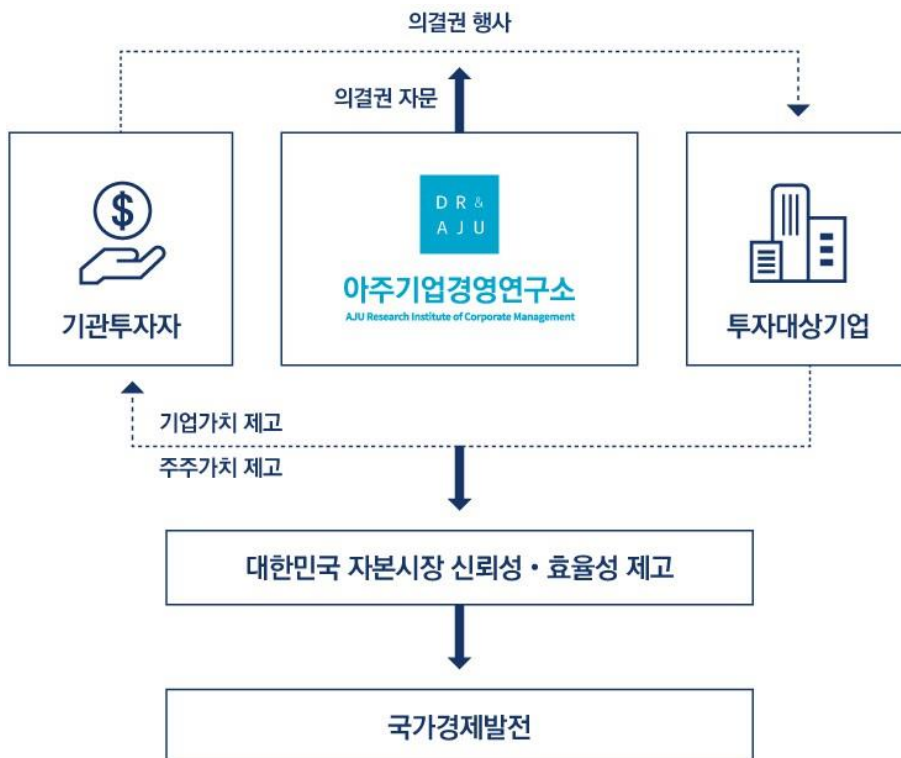
기관투자자는 고객·수익자 등 타인 자산을 관리·운영하는 수탁자로서 책임을 충실히 이행해야 합니다. 주주권 행사(의결권 행사 및 주주활동)는 기관투자자가 수탁자로서 책임을 이행하는 과정이며, 고객·수익자를 위하여 적극적으로 권리를 행사할 필요가 있습니다.

아주기업경영연구소는 전문적이고 독립적인 기관으로서 기관투자자가 주주권행사 (Active Ownership)를 함으로써 수탁자로서 책임과 권리를 충실히 이행하도록 ① 주주총회 의결권 (Proxy Voting) 자문 서비스와 ② 주주활동 (Engagement) 자문 서비스를 제공하고 있습니다.



# 아주기업경영연구소 주요업무 | PROXY팀

## 아주기업경영연구소 의결권 행사 가이드라인



아주기업경영연구소의 의결권 행사 가이드라인은 전문성을 바탕으로 합니다.

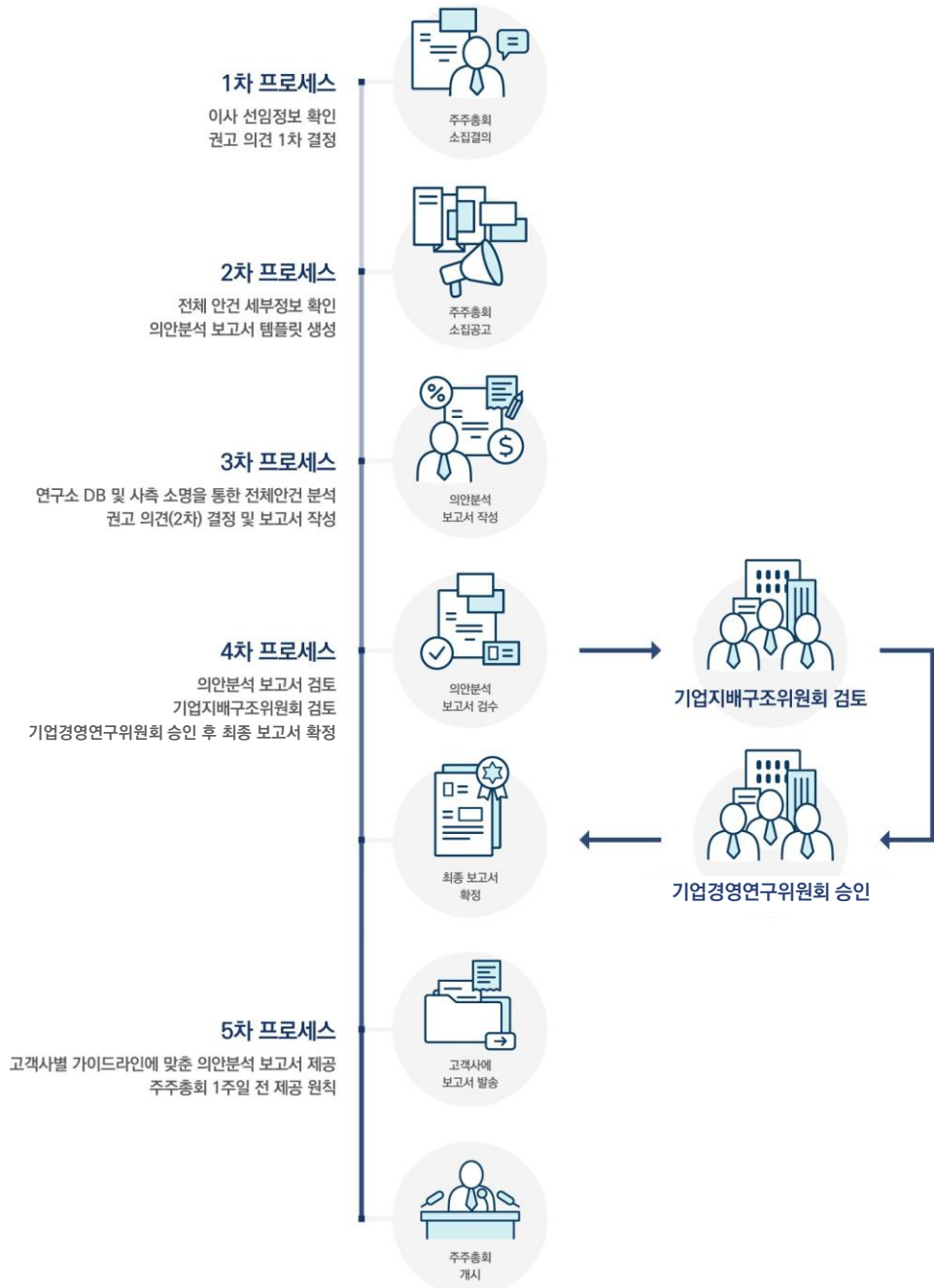
**"법률전문성과 자본시장전문성을 확보한 독립적인 국내 최고 전문가 그룹"**

아주기업경영연구소의 의결권 행사 가이드라인의 목적은 법률전문성과 자본시장전문성을 바탕으로 기관투자자(고객)별 맞춤형 의결권 자문 서비스를 제공함으로써 주주가치를 제고하고 투자대상기업이 지속가능한 경영을 할 수 있도록 지원하며, 나아가 자본시장의 신뢰성 및 효율성을 높여 국가경제발전에 이바지함에 있습니다.



# 아주기업경영연구소 주요업무 | PROXY팀

## 의안분석 프로세스



# 아주기업경영연구소 주요업무 | PROXY팀

## 주주활동(Engagement) 자문 서비스

아주기업경영연구소는 기관투자자 등의 수탁자 책임 활동을 위해 주주활동(Engagement) 자문 서비스를 제공하고 있습니다. 기관투자자 및 연기금 등 고객사의 투자대상 기업 주주가치 및 수익을 저해할 수 있는 요인을 도출한 후 이에 대한 수정 및 보완 방안을 제시함과 동시에 투자전략 수립 및 기업측 전달 방안 등을 종합 자문함으로써 고객사의 주주권 행사를 지원합니다.

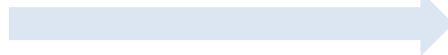


투자자  
(일반/전문)



※ 필요 시 법무법인 대륙아주와  
연계하여 법률자문 지원

주주활동 자문 요청



아주기업경영연구소  
AJU Research Institute of Corporate Management



### 주주활동 자문

주주활동 방식(면담/서신/  
주주제안/소송 등),  
공개여부, 시기 등  
주주활동 종합 자문



### 후보기업 선정

정량평가(기업가치/주주환원  
/ESG경영 등)를 통한  
주주활동 대상  
후보기업 선정



### 주주가치 제고방안 도출

대상기업 문제점 해결 및  
주주가치 제고 방안 도출



### 대상기업 최종선정

심화검토 결과 기반  
주주활동 필요 기업  
최종선정



### 후보기업 심화 검토

선정된 후보기업  
대상 심화검토 실시  
(자배구조/특수관계인 거래 등)

# 아주기업경영연구소 주요업무 | ESG팀

## 왜 ESG를 평가해야 하는가?

아주기업경영연구소는 기업의 환경(E), 사회(S), 지배구조(G)에 대한 정책과 실행이 기업 내부(주주, 경영자, 근로자 등) 뿐만 아니라 외부(지역사회, 채권자, 거래상대방 등)에 현저한 영향을 줌으로써 기업의 지속가능성을 담보한다고 믿고 있습니다.

아주기업경영연구소가 상장기업의 ESG를 평가하는 목적은 평가대상기업을 단순히 평가하는 것에 그치지 않고 궁극적으로 평가대상기업이 지속가능한 경영을 할 수 있도록 지원하며, 나아가 자본시장의 신뢰성과 효율성을 높여 국가경제발전에 이바지함에 있습니다.



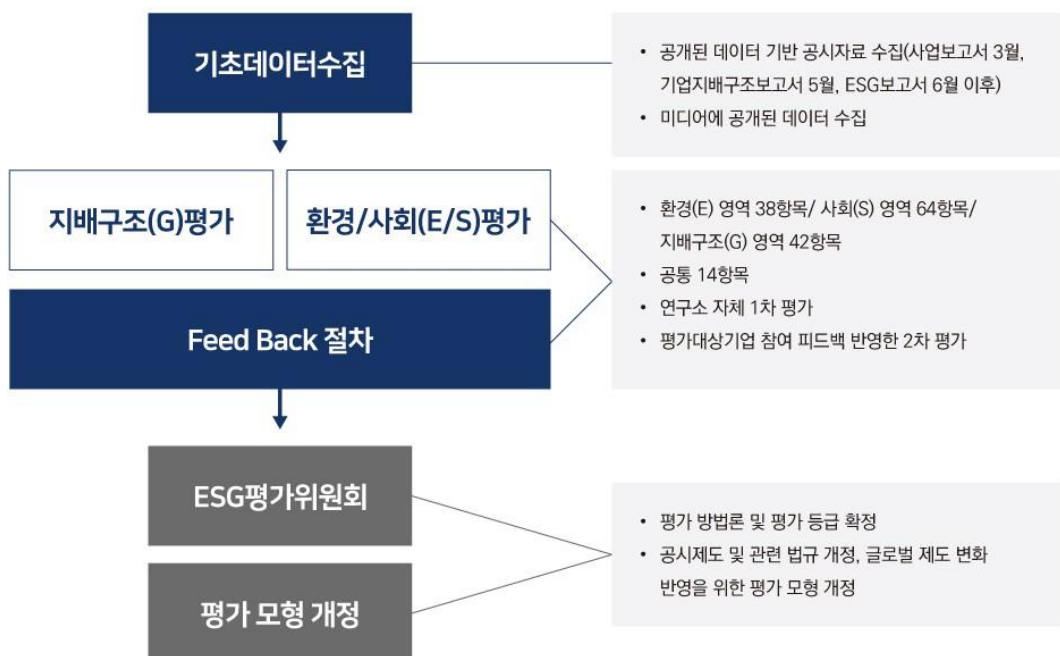
# 아주기업경영연구소 주요업무 | ESG팀

## ESG 평가 개요

아주기업경영연구소는 산업통상자원부가 제공하는 K-ESG가이드라인과 학계를 대표하는 교수들로 구성된 아주기업경영연구소 ESG평가위원회의 자문을 활용합니다.

산업별 특수성 및 기업 규모를 고려하여 지표를 구성하고, 글로벌표준산업분류(GICS) 및 글로벌 주요 기관(MSCI)의 기준을 준용하여 가중치를 산정합니다. 또한, 회사법(상법, 자본시장법, 지배구조법 등) 입법취지 및 기업 공시 실무를 반영하여 지표별 점수를 산정합니다.

분석대상기업의 보고서 공시 시즌 후 연 2회 평가를 개시하고, 분석대상기업의 피드백을 반영하여 최종 평가 결과를 발표합니다.



# 아주기업경영연구소 주요업무 | ESG팀

## ESG 평가 구성 방향

아주기업경영연구소는 기업이 우선적으로 고려해야 할 ESG 경영 요소와 평가기관에서 가장 많이 다루는 평가항목으로 구성하기 위해 국내·외 주요 13개 평가지표와 공시기준 등을 분석하여 공통적이고 핵심적인 사항으로 구성된 K-ESG 가이드라인을 참고하였고, 국내·외 주요 이니셔티브 및 연성규범 등을 통하여 평가 항목 Pool 을 검토하였습니다. 또한, AHP 설문 기법을 활용하여 국내 상장법인의 ESG수준을 평가하기 위한 개별 평가지표의 상대적 중요도 조사를 통해 가중치를 검토하였습니다.

\* 국내·외 주요 13개 평가지표: DJSI, MSCI, EcoVadis, Sustainalytics, World Economic Forum, Global Reporting Initiative 등

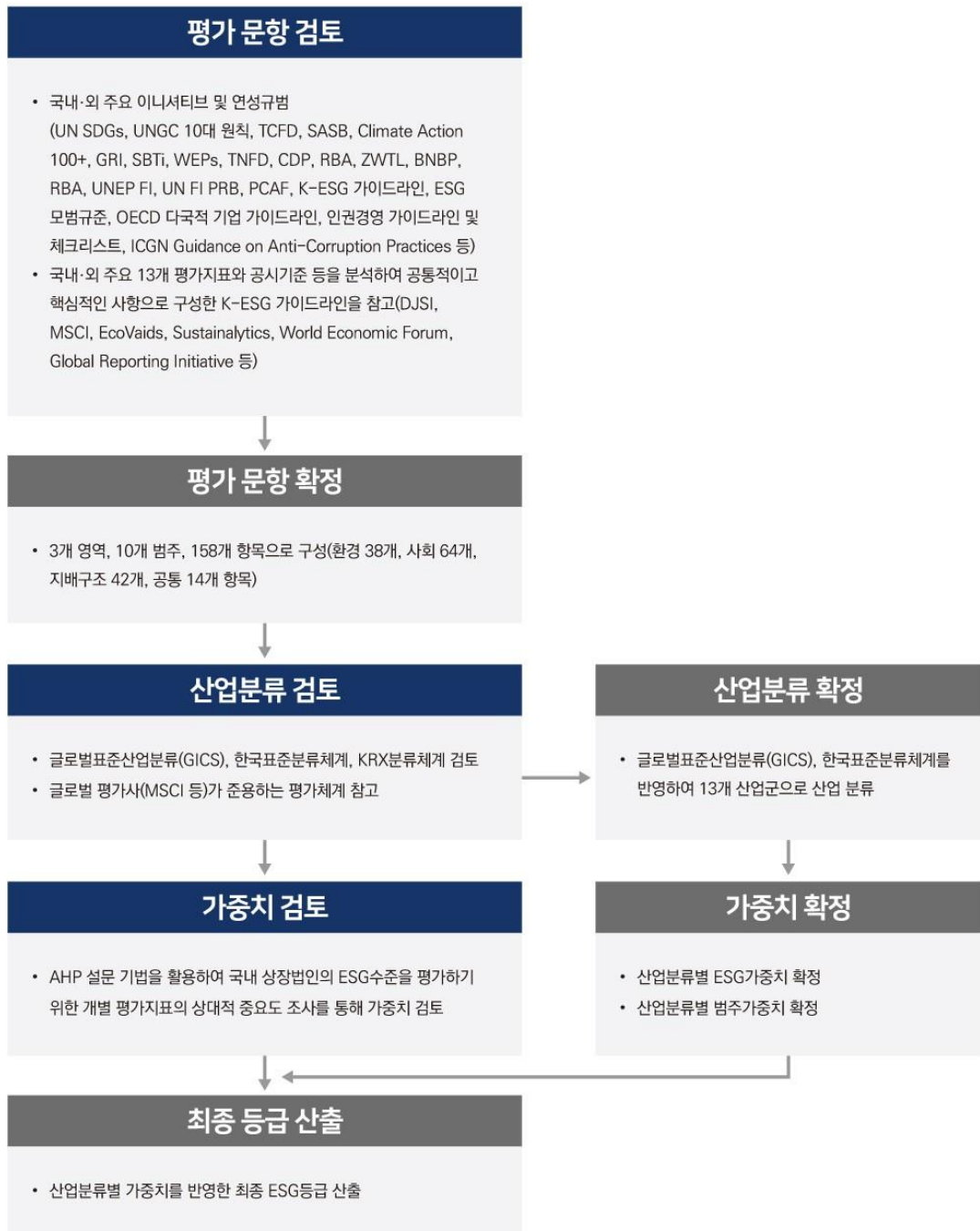
\*\* 국내·외 주요 이니셔티브: UN SDGs, UNGC 10대 원칙, TCFD, SASB, Climate Action 100+, GRI, SBTi, WEPS, TNFD, CDP, RBA, ZWTL, BNP, RBA, UNEP FI, UN FI PRB, PCAF 등

\*\*\* 국내·외 주요 연성규범: K-ESG 가이드라인, ESG모범규준, OECD 다국적 기업 가이드라인, 인권경영 가이드라인 및 체크리스트, ICGN Guidance on Anti-Corruption Practices 등





# 아주기업경영연구소 주요업무 | ESG팀



# 아주기업경영연구소 주요업무 | ESG팀

## ESG 평가 과정

아주기업경영연구소는 ESG보고서(지속가능경영보고서) 제출 기업 중 규모(KOSPI, KOSDAQ 시가총액)를 고려하여 평가 대상을 선정하고 있으며, 공개된 자료를 토대로 평가를 실시한 후, 평가대상기업의 피드백을 반영하고 아주기업경영연구소 ESG평가위원회의 심의를 거쳐 평가 결과를 확정하고 있습니다.

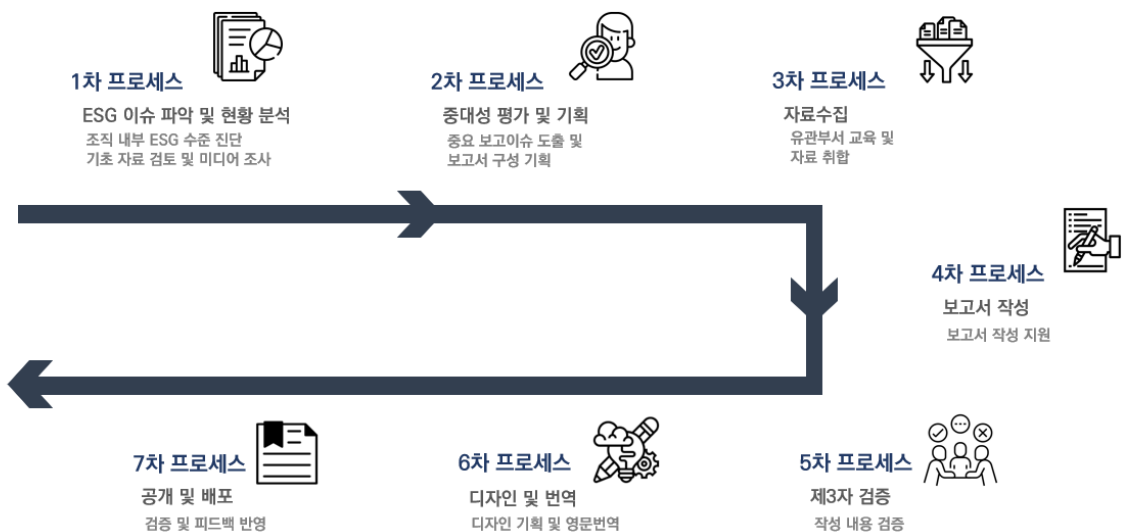


# 아주기업경영연구소 주요업무 | ESG팀

## 지속가능경영보고서(ESG 보고서) 작성 지원 서비스

국내·외 ESG 정보의 수요가 높아짐에 따라 기업에 대한 금융당국 및 시장의 ESG 정보 공시 요구가 거세지고 있습니다. 이에 많은 기업이 자발적으로 ESG 정보를 공시하고 있으며, 아주기업경영연구소는 기업이 ESG 정보를 효과적으로 전달할 수 있도록 지속가능경영보고서 작성을 지원합니다.

아주기업경영연구소의 지속가능경영보고서는 기업의 ESG 전략, 중장기 목표 및 이행 현황 등을 포함하며, 기업의 지속가능경영 성과 및 비전을 효과적으로 이해관계자에게 전달합니다.



## 아주기업경영연구소 주요업무 | 정책연구팀

### 학술·연구 용역 서비스

아주기업경영연구소는 자본시장 정책·규제 등을 연구하며 새로운 솔루션을 개발하고 제시함으로써 자본시장의 지속 가능한 발전에 기여하고자 합니다. 이에 정부, 지자체, 공공기관, 협회 및 비영리 단체 등에서 시행하는 자본시장 관련 학술 및 연구 용역 서비스를 제공하고 있습니다.

아주기업경영연구소는 AI서비스를 통해 광범위한 정보를 수집하여 분석하고, 유사 사례를 연구함으로써 솔루션을 제공하며, 사회현상, 미래예측, 신기술/이론/체계 개발 등 다양한 주제의 연구 용역 서비스를 제공합니다.



# 아주기업경영연구소 기업경영연구위원회



## 기업경영연구위원회

아주기업경영연구소는 학계 및 연구기관, 금융 및 산업계, 법조인, 언론인, 시민단체 등 관련 분야에 대한 식견과 경험이 풍부한 전문가로 구성된 자문위원회인 '기업경영연구위원회'를 구성하여 주주총회 의안분석, ESG 경영 평가, 가이드라인의 제·개정 등 자문업무를 수행합니다.

## 자문영역

- 주주총회 의결권 (Proxy Voting) 자문
- 기관투자자 주주활동 (Engagement) 자문
- 스튜어드십 코드 제·개정 자문
- 배당 및 인물 DB 구축
- 책임투자 관련 Issue 보고서
- 지배구조 관련 Issue 보고서
- ESG 평가 및 ESG 투자 indices 개발 및 발전
- 상장사 ESG Issue 보고서
- ESG 관련 Issue 보고서
- ESG 평가모델 개발
- AI 기반 ESG 정성·정량·가치평가 및 분석



# 아주기업경영연구소 위원 구성

## 기업경영연구위원회 위원

성명	약력	성명	약력
<b>안동현</b> 서울대 교수	<ul style="list-style-type: none"> <li>자본시장연구원장</li> <li>스코틀랜드왕립은행 퀀트전략본부장</li> <li>국민경제자문위원회 위원</li> <li>금융개혁추진단 위원</li> </ul>	<b>민기호</b> 대륙아주 변호사	<ul style="list-style-type: none"> <li>한국거래소 상장공시위원회 위원</li> <li>금융위원회 자본시장조사심의위원회 위원/법률자문위원</li> <li>인천지방검찰청 금융·조세범죄전담부(형사제5부) 부장검사</li> </ul>
<b>이인무</b> KAIST 교수	<ul style="list-style-type: none"> <li>KAIST 경영대학 학장</li> <li>금융위, 공적자금관리위원회 위원장</li> <li>기업지배구조위원회 및 의결권 자문위원회 위원</li> <li>국민연금 위험관리위원회 위원</li> </ul>	<b>차동언</b> 대륙아주 변호사	<ul style="list-style-type: none"> <li>법무법인 대륙아주 ESG 자문그룹 총괄</li> <li>법무법인 대륙아주 중대재해 대응그룹 그룹장</li> <li>공정거래위원회 법률자문관</li> <li>광주지방검찰청 순천지청장</li> </ul>
<b>이지홍</b> 서울대 교수	<ul style="list-style-type: none"> <li>서울대학교 경제학부 부교수</li> <li>연세대학교 경제학부 조교수</li> <li>영국 런던대학교 조교수</li> </ul>	<b>정경록</b> 대륙아주 변호사	<ul style="list-style-type: none"> <li>법무법인 대륙아주 경영총괄변호사</li> <li>국민연금공단 기금(수탁자책임활동) 자문변호사</li> <li>공무원연금공단 고문변호사</li> </ul>
<b>이영준</b> 제주한라대 교수	<ul style="list-style-type: none"> <li>제주한라대학교 자연어연구센터 센터장</li> <li>Stanford Center at the Incheon Global Campus, Collaborator</li> <li>Stanford University, Sustainable Finance Initiative, Visiting Scholar</li> </ul>	<b>박민재</b> 대륙아주 변호사	<ul style="list-style-type: none"> <li>법무법인 대륙아주 파트너변호사</li> <li>(주) 강원랜드 법무실장/ 준법지원인</li> </ul>
<b>박상순</b> 대륙아주 변호사	<ul style="list-style-type: none"> <li>법무법인 대륙아주 파트너변호사</li> <li>상공회의소 강사(기업법무 개인정보보호법)</li> <li>서울지방변호사회 중소기업고문변호사</li> </ul>	<b>김상연</b> 대륙아주 변호사	<ul style="list-style-type: none"> <li>법무법인 대륙아주 파트너변호사</li> <li>한국거래소 유가증권시장 상장공시위원회 위원</li> </ul>
<b>유광열</b> 대륙아주 고문	<ul style="list-style-type: none"> <li>법무법인 대륙아주 고문</li> <li>아시아보존신용보험협회(AGCIA) 회장</li> <li>한국녹색금융포럼 대표</li> <li>금융감독원 수석부원장(원장대행 역임)</li> </ul>	<b>이정환</b> 한양대 교수	<ul style="list-style-type: none"> <li>한양대학교 금융테크-빅데이터센터 부센터장</li> <li>산재보험기금 ESG 투자전략 수립 연구</li> <li>IR 모범규준 ESG 영역 가이드라인 설정 연구</li> </ul>
<b>김재영</b> 서울대 교수	<ul style="list-style-type: none"> <li>한국계량경제학회 회장</li> <li>국민경제자문회의 자문위원</li> <li>금융감독원 Basel, 금융기관 심사위원</li> <li>Global Korea Forum 위원</li> </ul>	<b>윤보현</b> 강원대 교수	<ul style="list-style-type: none"> <li>CFA, CIPM</li> <li>지안리서치 연구위원</li> <li>FNGuide R&amp;D 팀장</li> </ul>

## 아주기업경영연구소 고객사

### 자산운용사



DAOL 다올자산운용

LEFUTURE



BNK 자산운용

삼성자산운용

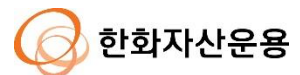


K-One Asset Management  
케이원자산운용

키움투자자산운용



HOW'하우자산운용



## 아주기업경영연구소 고객사

### 증권사



### 보험사



### 기타



D R &  
A J U

## 아주기업경영연구소

AJU Research Institute of Corporate Management



06151 서울시 강남구 테헤란로 317 동훈타워  
9층

T 02 3016 7450  
E [ajuri@ajuri.co.kr](mailto:ajuri@ajuri.co.kr)  
[www.ajuri.co.kr](http://www.ajuri.co.kr)







**아주기업경영연구소**

AJU Research Institute of Corporate Management